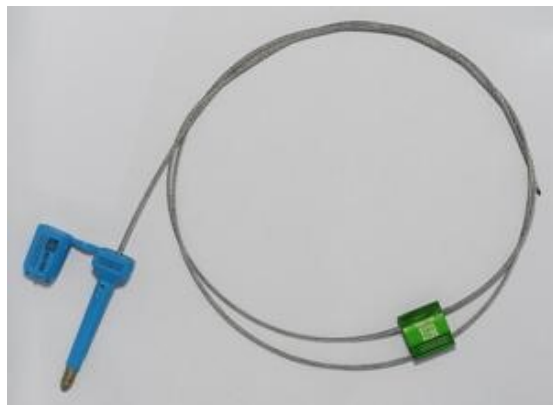




Los Especialistas en Seguridad para la Logística

MEGA LOCK SEAL
Precinto DOBLE de Alta Seguridad "H"



Precinto de alta seguridad para contenedores

1. Compuesto por dos precintos de alta seguridad combinados, ambos de fácil manejo manual.
2. MEGA LOCK solo se puede abrir con herramienta cortafíos y precisa al menos de 2 cortes.
3. Se pueden combinar los distintos colores disponibles para cada uno de los precintos.
4. El cuerpo metálico de acero al carbono de alta resistencia ha sido inyectado con un recubrimiento de plástico ABS de alto impacto. Resistente a la rotura evidencia posibles ataques o manipulaciones.
5. Marcajes imborrables por láser. Impresión mediante láser de logos, nombres, numeración e incluso códigos de barras.
6. Permite el marcaje repetitivo en cada uno de los 3 elementos, para evitar posibles sustituciones.
7. El uso combinado de dos precintos de alta seguridad aumenta considerablemente su nivel de seguridad, frente a un solo individual de cada uno de ellos.



APLICACIONES: Contenedores marítimos e intermodales, vagones de ferrocarril y todo tipo de vehículos de transporte donde se requiera alta seguridad.

Colores Estándar disponibles:

Cable Lock (aluminio anodizado): Azul, naranja, negro, rojo y verde.

Intermodal Seal: Amarillo, azul, blanco, celeste, naranja, rojo, verde y verde pastel. Otros colores sobre demanda con cantidad mínima.

El Mega Lock combina las ventajas de materiales sólidos de nuestro CABLE LOCK SEAL; cuerpo de aluminio a prueba de óxido y un cable de acero al carbono de alta resistencia con un precinto intermodal de acero suave y un cilindro moldeado con ABS de alto impacto.

El Mega Lock consiste en un sello que cumple con la norma ISO/DIS 17712.2. Para obtener más detalles, consulte la descripción del precinto Klicker Seal y el precinto Cable Lock (MCL250).

Producto	Materiales	Longitud total del precinto mm	Diámetro de los materiales en mm	Resistencia a la tracción kg	Superficie de impresión mm	Nº Dígitos máximo
ML250	Intermodal: Acero carbono ABS Cable: alambre de acero dulce y aluminio zamac	1120	Cable: Ø 2,4 Eje: Ø 9	1800	Cuerpo: 20 x 20 Eje: 7 x 16 Cuerpo: 10 x 24	10

Somos líderes en soluciones de seguridad

GLOBAL POST SECURITY SOLUTIONS, S.L.
Centro Logístico Galyco. C/ Eivissa, 22. Pol. Ind. Can Canals
E-08192 Sant Quirze del Valles
TL: +34.937.225.222
global-post@global-post.com - www.global-post.com